

# Elevation Rotator ERC51, 5A

## 仰角ローテータ

### ■ ERC51 中型アンテナ用仰角ローテータ

中型アンテナ用に開発された仰角ローテータで、アンテナの取付易さと低価格を実現しています。アンテナ取付部はU-ボルト固定方式のため、組立済みスタックアンテナなどを分解せずにそのまま取付けられます。衛星通信以外でも、Eスポ、ラジオダクト、山岳回折、散乱波通信などでアンテナの仰角を変えれば効果が期待出来ます。また衛星追尾対応型なので、外部リモート端子にサテライトトラッカー等を接続すれば衛星の自動追尾等が出来ます。

- ★ 組立済みアンテナの脱着が可能
- ★ サテライトトラッカー対応
- ★ KT-エレベータに取付可能



ERC51 ローテータ



ビームアンテナの据付例

### ■ ERC5A 超大型アンテナ用仰角ローテータ

超大型アンテナ用に開発された仰角ローテータです。強大な制動トルクと大質量のアンテナを支持するためにチェーンとスプロケット、強力なマウント構成で耐蝕性、耐振動性を追求したパーツ群。パラボラアンテナからEME用アンテナ、各種実験用アンテナに適合しています。尚、このローテータは衛星追尾対応型なので、外部リモート端子にサテライトトラッカー等を接続すれば衛星の自動追尾等が出来ます。

- ★ 組立済みアンテナの脱着が可能
- ★ サテライトトラッカー対応
- ★ 高耐錆チェーンの採用



### 仕様

Model	ERC51	ERC5A	
回転トルク (kg/m)	7	10	
制御トルク (kg/m)	100	300	
マスト径 (mm)	φ48~62/マスト φ40~60/ブーム	φ48~62/マスト φ55~77/ブーム	
垂直荷重 (kg)	50	250	
水平荷重 (kg)	200	600	
回転速度	50MHz/90°	25~55	75~110
	60MHz/90°	20~45	60~95
反転ディレイ (秒)	0		
プリセット	搭載		
プリセット精度	±3°		
必要電源	100VAC/1.5A		
指示精度 (以下)	±4°		
質量 (kg)	8.0	19.0	
価格	¥116,600	¥182,270	



ERC51  
ERC5A

- ★注: 1) 衛星追尾対応型  
 2) 100VAC型の制御ケーブルは7芯  
 3) 25mケーブル付属タイプ  
 追加 ¥9,460.-  
 4) CK25 7芯ケーブルキット 25m  
 ¥12,650.-  
 5) ERC5A用 エレベータ取付台キット  
 ME-5 ¥15,840.-

★ 上記価格は全て税込表示です。

# Satellite Tracker Rotator AER-5

## 方位・仰角ローテータ

■ AER-5  
中型アンテナ用方位・仰角ローテータ

- ★ 方位・仰角一体型
- ★ 組立済アンテナの脱着が可能
- ★ サテライトトラッカー対応
- ★ 高速型で衛星通信に最適

中型アンテナ用の方位・仰角一体型ローテータです。衛星追尾対応型の為、外部リモート端子にサテライトトラッカー等を接続すれば衛星の自動追尾が出来ます。また、このモデルは衛星追尾等で有効な方位面の高速化がなされています。



AER-5



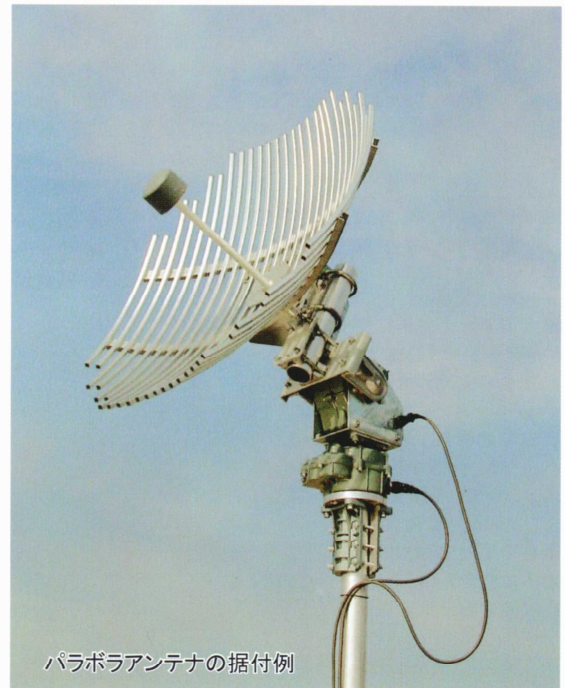
AER-5 のローテータ  
下部クランプ MC-2 はオプションです。

### 仕様

Model		AER-5 方位/仰角
回転トルク (kg/m)		6/7
制御トルク (kg/m)		90/100
ブーム径 (mm)		φ40~62
垂直荷重 (kg)		50
水平荷重 (kg)		200
回転速度 (秒) 50MHz	方位	35~150/360°
	仰角	25~55/ 90°
反転ディレー (秒)		1/0
プリセット		搭載
プリセット精度		±3° /±3°
必要電源		100VAC 0.9A/1.5A
指示精度 (以下)		±4° /±4°
質量 (kg)	本体	12.0
	コントローラ	3.0
価格		¥243,980

★ 上記価格は全て税込表示です。

- ★注: 1) 衛星追尾対応型  
 2) 100VAC型の制御ケーブルは7芯×2本  
 3) ローテータのみの購入が可能  
 4) 25mケーブル(2本)付属タイプ 追加 ¥18,920.-  
 5) CK25 7芯ケーブル×25m(コネクタ組付済) ¥12,650.-/1本



パラボラアンテナの据付例

パラボラ用サブマストキット AC-45 はオプションです。



ビームアンテナの据付例

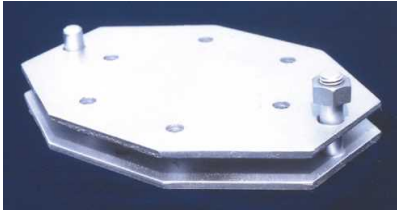
# アクセサリ/オプション



★ CK46 マストベアリング (適合マスト径 :  $\phi 40\sim 65\text{mm}$ ) ¥7,590.-  
優れた機構がなされたもので、ベアリング部に強化プラスチック、ハウジングにはマグネシウム合金を採用し、高い強度と耐蝕性を実現したマストベアリングです。又、マスト固定方式は一般に見るボルトではなくマストを損傷させないチャック式を採用しています。



★ CK79 大型マストベアリング (適合マスト径 :  $\phi 75\sim 91\text{mm}$ ) ¥76,780.-  
 $\phi 75\sim 91\text{mm}$ の大径マスト用のベアリングで、高強度・高耐蝕性を有しています。



★ UC-1 ユニバーサルカップラー ¥9,900.-

このUC-1は、パンザマストやコンクリート柱を使用する場合に発生するベアリングとローテータの芯ズレを吸収します。芯ズレ状態でローテータを回転させるとローテータに負担がかかり本来の機能を十分に発揮出来ません。(KTタワーやCRルーフトワーではUC-1は必要ありません)



★ MC-2 下部クランプ ¥16,280.-

マストの中間にローテータを挿入したい場合のローテータ下部クランプです。大きいアンテナを据付ける場合や上部マストが長い場合等は上側マストも支線でサポートして下さい。

—マスト固定用—

アンテナを回転させない場合、マスト( $\phi 48\sim 65\text{mm}$ )をタワーに固定するクランプにも使えます。通常タワー頂部はマストベアリングCK46を用い、2点でマストを支持します。

★ 上記価格は全て税込表示です。





★ ローテータ用7芯コネクタ(ケーブル側) ¥3,300.-

ローテータ本体にリモート用7芯ケーブルを接続する為の標準コネクタです。老朽化したケーブルを更新する場合には本コネクタも新品交換される事をお勧めします。(このコネクタは1984年9月以降製造の弊社製ローテータに適合します。)

※ 弊社のローテータ(リモートケーブル付モデルを除く)には本コネクタ1個(AER5には2個)が同梱されています。

※ 適合電線サイズ 1.25mm<sup>2</sup>以下



★ 中継用コネクタセット ¥6,600.-

お使いのローテータケーブル(7芯)に新たなケーブルを継ぎ足す場合や、ケーブル途中での“脱着”を容易にしたい場合の中継用コネクタセット(オス、メス各1個)です。

※ 適合電線サイズ 1.25mm<sup>2</sup>以下



★ パンザマスト用取付金具

パンザマストやコンクリートポールにローテータとマストベアリングを取付ける為の金具です。各部品は耐蝕性に優れた溶融亜鉛メッキ仕上げです。

No.	Model (適合径mm)	価格
1 番	PBP-1 (φ100~120)	¥21,670
	PRP-1 (φ120~150)	¥22,770
2 番	PBP-2 (φ120~150)	¥22,770
	PRP-2 (φ150~173)	¥23,980
3 番	PBP-3 (φ150~173)	¥23,980
	PRP-3 (φ170~214)	¥26,070
4 番	PBP-4 (φ170~214)	¥26,070
	PRP-4 (φ205~260)	¥30,690

PBP : パンザマスト用ベアリング台キット  
PRP : パンザマスト用ローテータ台キット

PBP-xとPRP-xとの間隔は、約1.8~2.3m位です。

★ 上記価格は全て税込表示です。