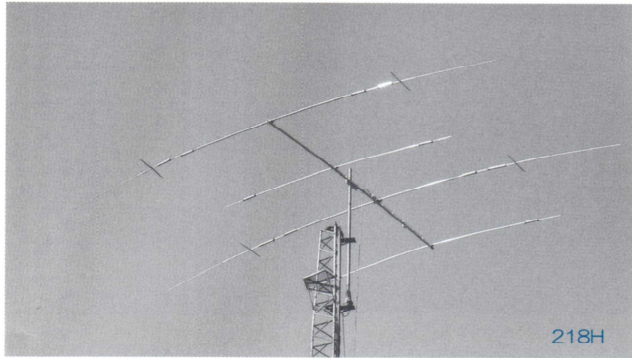


HF Tri Banders トライバンダー

- ★卓越した技術と豊富なノウハウで、高性能、コンパクト、軽量化を実現。
- ★7, 21, 28MHz 専用、高性能トラップ式ビームアンテナ CD 218 シリーズ。



218H

CD 218シリーズは、7,21,28MHz 専用につくられた高性能トラップ式ビームアンテナで、性能を極力落とさずにコンパクト化・軽量化を実現したものです。28MHzはフルサイズ、21MHzは15%の短縮、そして7MHzは45%分が短縮されています。各バンドの効率を上げる為に、大型Hi-Qトラップの採用とローディ

ングキャパシタの併用で、フルサイズエレメントに近い性能を確保しています。また、多バンド用トラップアンテナの特長として、SWR特性が定まりにくい事があります。これはトラップ定数設計や製造精度が大きく作用している為で、CDでは卓越した技術と科学的な方法に基づき、0.5%以内の高精度と最良の定



MS218

オートマチック・バンドスイッチングスタブ
218J, 218H, 218Fの給電ユニット



ハイパワートラップ

Hi-Q (平均 Q250 以上) で高耐電力設計されている



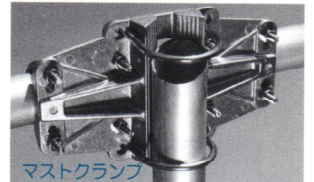
Hi-Qトラップ

トライバンダーシリーズの心臓部である高性能トラップとローディングキャパシター



balan / 給電部

給電部の外観

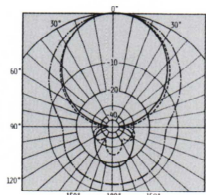
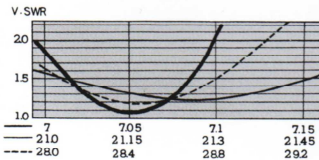


マストクランプ

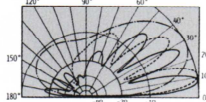
取付け強度、取付けやすさを可能にしたアルミニウム・ダイキャストクランプ

数により、バラツキの小さい安定した性能を保証しています。更に、低SWRで効率良く給電する為に balan とヘアピンスタブを搭載しています。機械的構造面でも軽量かつ大強度を得る為に、一部エレメントの二重構造やダイキャストクランプなどを採用しています。

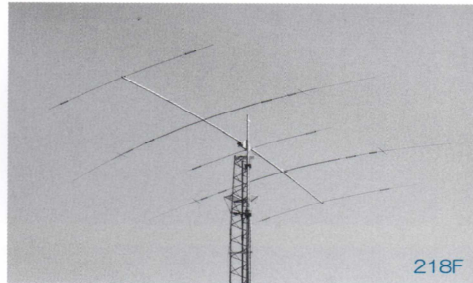
●218H VSWR特性



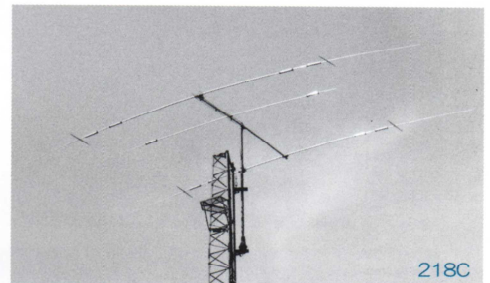
●218H
水平面パターン
/18m高



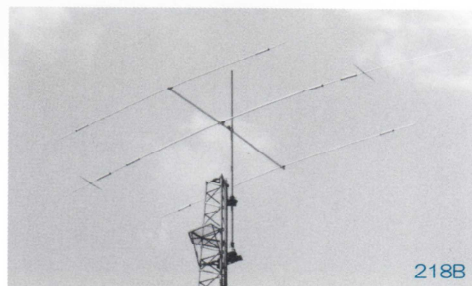
垂直面パターン
/18m高



218F



218C



218B

Model	218B			218BJr			218J			218C			218H			218F		
周波数 (MHz)	7	21	28	7	21	28	7	21	28	7	21	28	7	21	28	7	21	28
エレメント数	1	3	3	1	3	3	1	4	4	2	3	3	2	4	4	2	5	5
F・ゲイン (dBi)		9.5	9.7		9.5	9.7		10.5	10.7	6.5	8.5	8.7	6.5	11.0	11.2	6.5	13.0	13.2
F / B 比 (dB)		20	20		20	20		23	22	10	12	12	10	22	20	10	22	20
入力 PEP (kW)	0.8	1.5	1.5	0.8	1.5	1.5	0.8	1.5	1.5	0.8	1.5	1.5	0.8	1.5	1.5	0.8	1.5	1.5
ブーム長 (m)	4.0			3.3			5.6			4.0			6.0			9.1		
エレメント長(m)	11.3			8.8			8.5			11.3			11.3			11.3		
回転半径 (m)	5.7			4.5			4.4			6.0			6.0			6.0		
マスト径 (mm)	48~61			48~61			48~61			48~61			48~61			48~61		
風圧面積 (㎡)	0.4			0.38			0.68			0.5			0.7			0.8		
質 量 (kg)	11.0			10.0			13.5			13.0			16.0			25.5		
推奨ローテータ	RC5-x			RC5-x			RC5-x			RC5-x			RC5-x			RC5A-x		
価 格	¥81,180			¥79,860			¥101,200			¥100,100			¥127,380			¥179,740		

CMN-2305

★ バランは全て標準装備、コネクタはM型

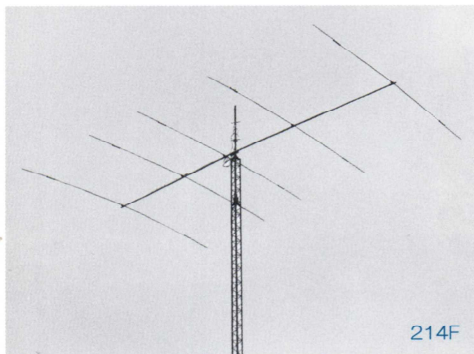
★ 耐風速 35m/s以上

★ ハイパワー仕様もあります。(受注生産)

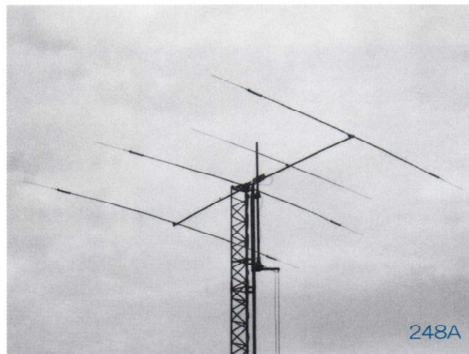
★ 上記価格は全て税込表示です。

HF Duo Banders デュオバンダー

- ★大きな実験設備と科学的な方法から最適なトラップ定数を選定。
- ★フルサイズビームに限りなく近づいた高性能2バンドアンテナ。



214F



248A

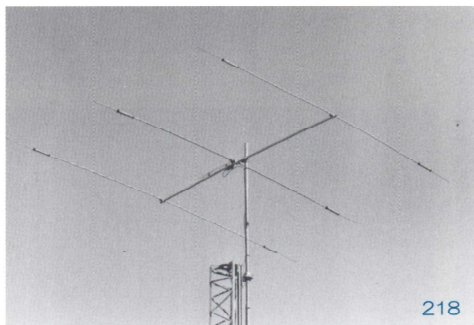
Model	14 MHz	18 MHz	21 MHz	24 MHz	28 MHz
214A	●		●		
214C	●		●		
214F	●		●		
248S		●		●	
248A		●		●	
218			●		●
218A			●		●
218U			●		●

CDの2バンダーアンテナは、各バンド用に最適化された八木アンテナをHi-Qトラップにより合成したものです。214シリーズの14MHzは僅か10%短縮の元素長になっており、トライバンダー等に比べトラップ数も少な

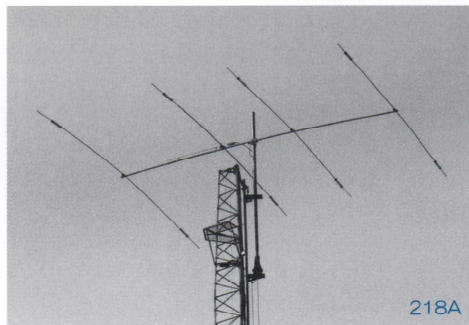
い為、トラップロスが小さくなっています。218シリーズでも28MHzはフルサイズ、21MHzでは約90%の元素長を有しており、ハイバンドでの本格的なDX用として十分な仕上がりとなっています。また、WARCバンド(18,24MHz)

用の248シリーズも用意されています。アンテナのマルチ化には色々な方法がありますが、1本のマストに2つのビームアンテナをスタックした場合はそれらのスペースは $\lambda/6 \sim \lambda/2$ のスペースがないとゲイン、水平・垂直面の

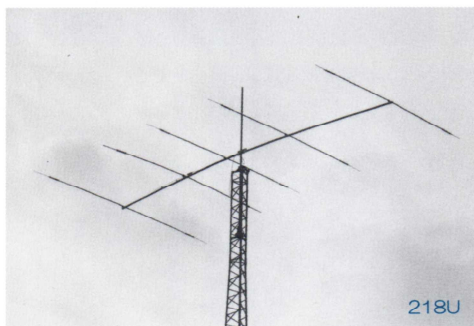
パターンやSWR特性が著しく低下します。トラップ型アンテナはこれらの現象を大きく改善できます。



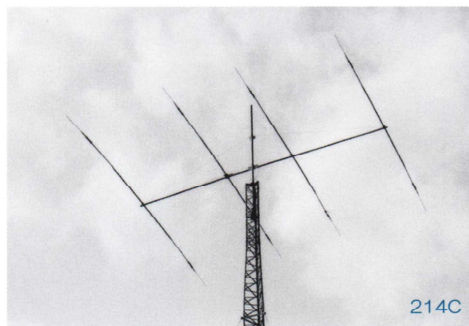
218



218A

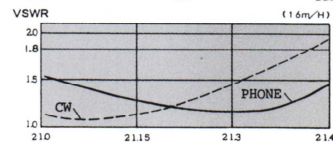
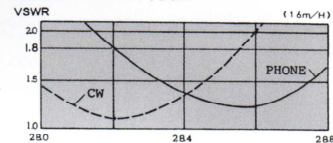


218U



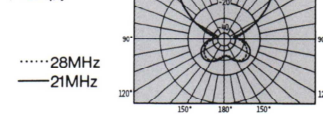
214C

●218U VSWR特性

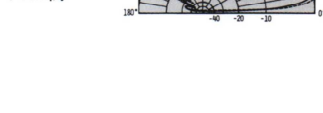


●218U

水平面パターン
/18m高



垂直面パターン
/18m高



Model	214A		214C		214F		248S		248A		248C		248F	
周波数 (MHz)	14	21	14	21	14	21	18	24	18	24	18	24	18	24
エレメント数	3	4	4	4	5	5	1	1	3	4	4	4	5	5
F・ゲイン (dBi)	9.5	11.2	11.0	11.2	12.5	13.2	—	—	9.5	11.2	11.0	11.2	12.5	13.2
F / B 比 (dB)	20	20	18	20	23	22	—	—	20	20	18	20	23	22
入力 PEP (kW)	3	3	3	3	3	3	3	3	3	3	3	3	3	3
ブーム長 (m)	6.1		8.3		12.2				4.6		6.3		9.3	
エレメント長 (m)	9.5		9.5		9.5		6.9		7.5		7.5		7.5	
回転半径 (m)	5.8		6.0		7.8		3.4		4.7		4.9		5.8	
マスト径 (mm)	48~61		48~61		48~61		48~61		48~61		48~61		48~61	
風圧面積 (㎡)	0.8		0.95		1.5		0.1		0.5		0.6		1.2	
質量 (kg)	16.9		20.0		35.0		2.8		14.0		16.5		25.0	
推奨ローテータ	RC5-x		RC5-x		RC5A-x		RC5-x		RC5-x		RC5-x		RC5A-x	
価格	¥110,000		¥147,840		¥236,720		¥28,820		¥97,240		¥125,620		¥187,660	

CMN-2305

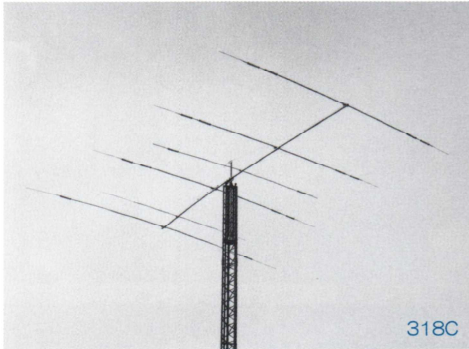
Model	218		218A		218U	
周波数 (MHz)	21	28	21	28	21	28
エレメント数	3	3	4	4	5	5
F・ゲイン (dBi)	9.5	9.7	10.5	10.7	13.2	13.2
F / B 比 (dB)	23	22	23	22	25	23
入力 PEP (kW)	1.6		1.6		1.6	
ブーム長 (m)	4.0		5.6		9.3	
エレメント長 (m)	6.5		6.7		6.5	
回転半径 (m)	3.9		4.3		5.2	
マスト径 (mm)	48~61		48~61		48~61	
風圧面積 (㎡)	0.4		0.55		0.65	
質量 (kg)	8.3		11.0		21.0	
推奨ローテータ	RC5-x		RC5-x		RC5A-x	
価格	¥62,920		¥81,840		¥123,200	

CMN-2305

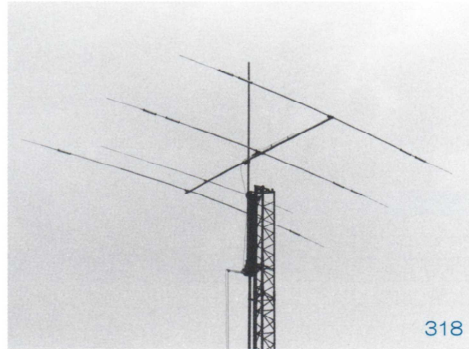
- ★ バランは全て標準装備、コネクタはM型
- ★ 耐風速 35m/s以上
- ★ ハイパワー仕様もあります。(受注生産)
- ★ 上記価格は全て税込表示です。

HF Multi Banders マルチバンダー

- ★高度な技術と科学的な実験に基づいて調整された低SWR仕様。
- ★フルサイズビームに匹敵する高性能・高ゲインマルチバンダー。
- ★シャックからのリモート操作で7MHzバンド拡張にも対応（714Wシリーズ）



318C



318

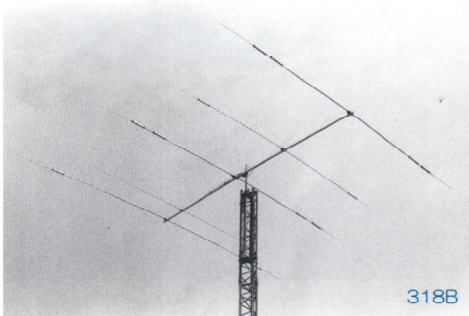
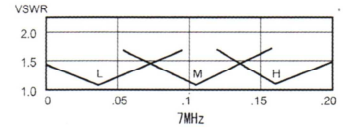
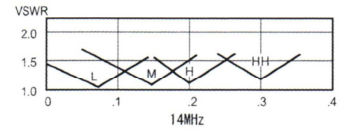
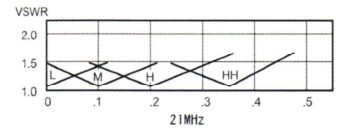
CDトラップアンテナは、フルサイズビームに最も近い性能を得る為につくられた高ゲインアンテナです。極めて高度な技術が必要とするトラップ定数とエレメントスペース・長さ等は、ゲイン、パターン、SWR特性に最大の貢

献をする位相関係を樹立する為、科学的な実験に基づいて調整されています。給電部はスタブとバランの搭載により、低SWRで効率よく高周波エネルギーを給電しています。機械面でもトラップ内部は、特

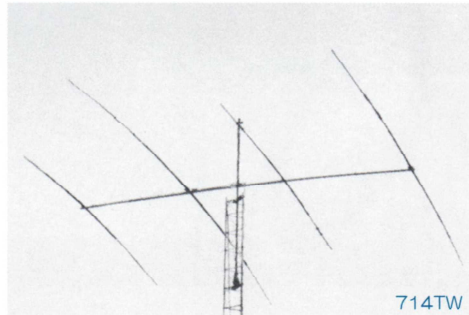
殊な接合構造により強度の確保と経年劣化を防止すると共に、0.5%以内の高精度な製造技術を確立しています。又、各エレメント、ブーム、ブラケット類は高級なダイキャスト製や削り出し型材等が採用されています。

Model	7 MHz	14 MHz	21 MHz	28 MHz
714TW	●	●	●	
714TW-3	●	●	●	
714XW	●	●	●	
714XW-3	●	●	●	
318Jr		●	●	●
318		●	●	●
318B		●	●	●
318C		●	●	●
318-40	●	●	●	●
318B-40	●	●	●	●

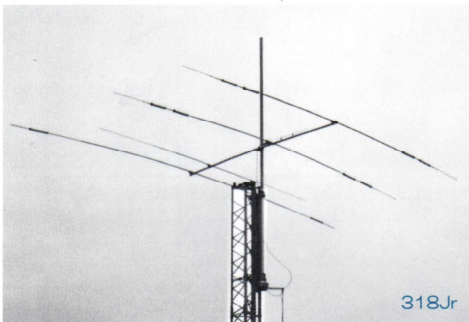
●714XW VSWR特性(代表例)



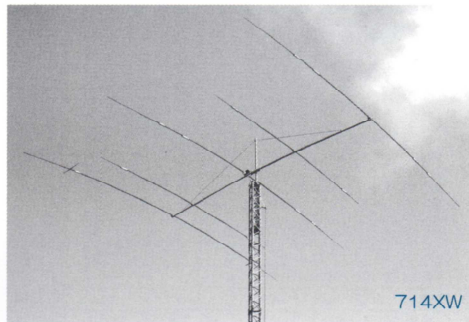
318B



714TW



318Jr



714XW

■714シリーズ用 7MHzバンド拡張整合器 BS42

現在お使いの714シリーズにBS42(バラン内蔵)を取付ければ、シャックからのリモート切替方式(7MHz(3-CH)、14MHz(4-CH)、21MHz(4-CH))による拡張対応型アンテナにグレードアップできます。(切替えには13.8VDC電源と5芯ケーブルが必要)



整合器BS42

Model	714TW (714TW-3)			714XW (714XW-3)			714XXW (714XXW-3)			714S		
	周波数 (MHz)	7-7.2	14	21	7-7.2	14	21	7-7.2	14	21	7	14
エレメント数	2	4	4	3	4	4	3	5	5	1	1	1
F・ゲイン (dBi)	7.5	11.0	11.2	9.0	11.0	11.2	9.0	12.0	13.0	1.2	1.6	2.0
F / B 比 (dB)	14	21	22	20	21	22	20	21	22	-	-	-
入力 PEP (kW)	1.5 (3)	2.5 (3)	2.5 (3)	1.5 (3)	2.5 (3)	2.5 (3)	1.5 (3)	2.5 (3)	2.5 (3)	1.5	2.5	2.5
ブーム長 (m)	8.6			9.9			13.7			-		
エレメント長 (m)	13.6 (14.0)			14.6			14.6			13.6		
回転半径 (m)	7.8			8.8			9.4			6.8		
マスト径 (mm)	48~61			48~61			48~61			48~61		
風圧面積 (㎡)	1.1			1.4			1.7			0.5		
制御線 (13VDC)	5 芯			5 芯			5 芯			-		
質量 (kg)	30.0 (31.0)			37.0 (38.0)			58.0 (59.0)			6.0		
推奨ローテータ	RC5A-x			RC5A-x			RC5B-x			RC5-x		
価格	¥240,680 (¥295,460)			¥294,800 (¥349,580)			¥511,500 (¥566,280)			¥76,340		

714xW (拡張対応): 7MHz (3-CH), 14MHz (4-CH), 21MHz (4-CH) 切替

CMN-2305

Model	318Jr			318 (318-40)			318B (318B-40)			318C (318C-40)			318S		
	周波数 (MHz)	14	21	28	14	21	28	14	21	28	14	21	28	14	21
エレメント数	3	3	3	3	3	3	3	4	4	4	5	5	1	1	1
F・ゲイン (dBi)	8.7	9.2	9.4	9.0	9.5	9.7	9.0	10.5	10.7	11.0	13.0	13.2	-	-	-
F / B 比 (dB)	18	18	18	20	18	22	20	18	20	20	18	22	-	-	-
入力 PEP (kW)	1.2	2	2	2			2			2			2		
ブーム長 (m)	4.0			5.0			6.4			9.1					
エレメント長 (m)	8.7			8.7 (11.8)			8.7 (11.8)			8.7 (11.8)			8.2		
回転半径 (m)	4.7			5.0 (5.9)			5.3 (5.9)			6.1 (6.4)			4.1		
マスト径 (mm)	48~61			48~61			48~61			48~61			48~61		
風圧面積 (㎡)	0.55			0.7 (0.9)			0.9 (1.1)			1.2 (1.4)			*要連絡		
質量 (kg)	13.0			18.0 (20.0)			20.0 (22.0)			26.0 (28.0)			5.0		
推奨ローテータ	RC5-x			RC5-x			RC5A-x			RC5A-x			RC5-x		
価格	¥104,720			¥119,020 (¥145,200)			¥139,480 (¥166,320)			¥194,700 (¥221,760)			¥39,820		

CMN-2305

- ★ バランは全て標準装備, コネクタはM型
- ★ 耐風速 35m/s以上
- ★ ハイパワー仕様もあります。(受注生産)
- ★ 上記価格は全て税込表示です。

7MHz付型 318x-40 (7MHzはダイポール)
 入力 (PEP) : 1 kW
 エレメント長 : 11.8 m
 質量増加 : 2 kg

714シリーズ用 7MHzバンド拡張整合器 **BS42** ¥32,340(税込)

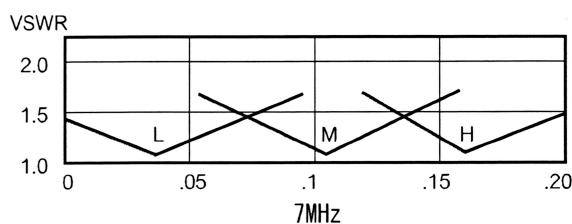
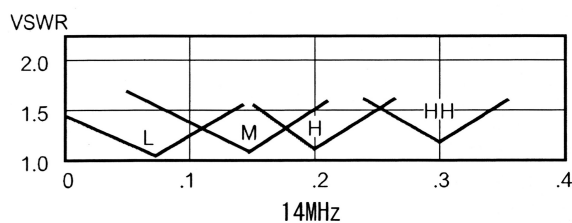
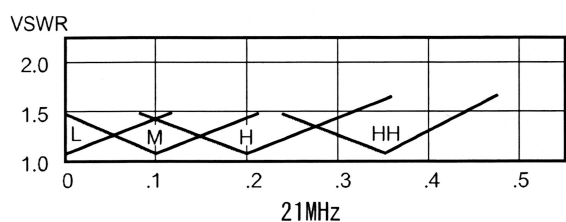
- ★ 現在お使いの714シリーズに拡張整合器 BS41(バラン内蔵)を取付ければ、7.0~7.2MHz拡張対応トライバンドーにグレードアップできる。
- ★ 室内からリモート操作によるチャンネル切替 (7MHz(3-CH), 14MHz(4-CH), 21MHz(4-CH) で、3-BANDともバンド内のVSWR特性を改善。



拡張整合器 BS42



リモートコントローラ



714XW VSWR (代表例)

※ リモート制御には13VDC電源と5芯ケーブル(制御線)が必要です。

CMN-2305